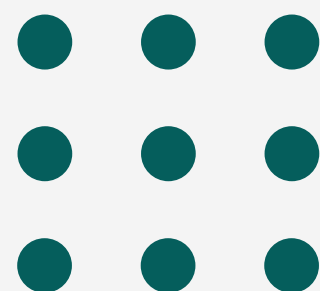


РЕГИОНАЛЬНАЯ ИННОВАЦИОННАЯ ПЛОЩАДКА

«Творческая профильная смена
лагеря дневного пребывания
«ТВОрчество» как инструмент
ранней профориентации»

2023-2026



МБУ ДО ЦВР «ПОИСК» Г.О. САМАРА

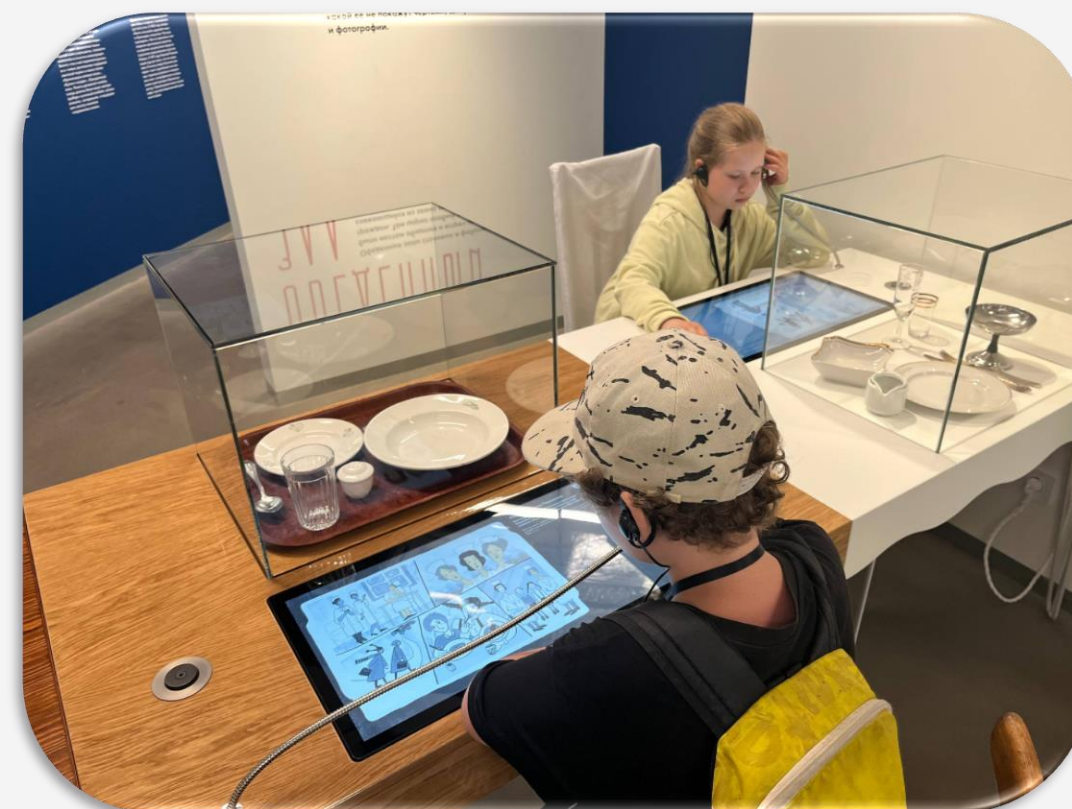


2024



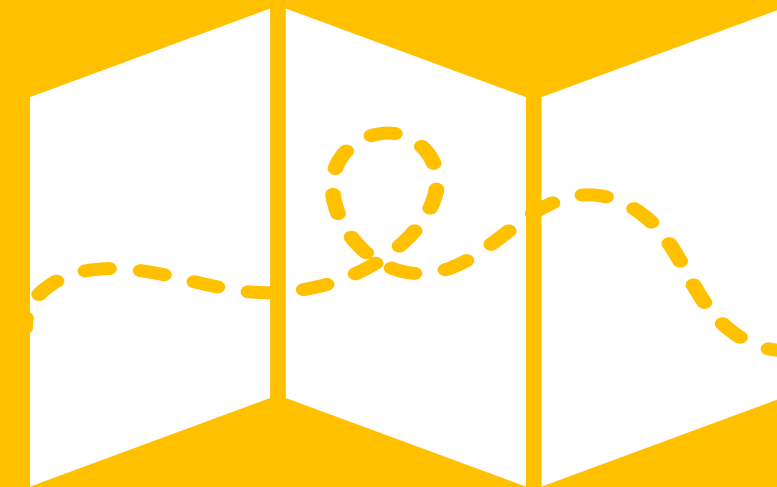


2025



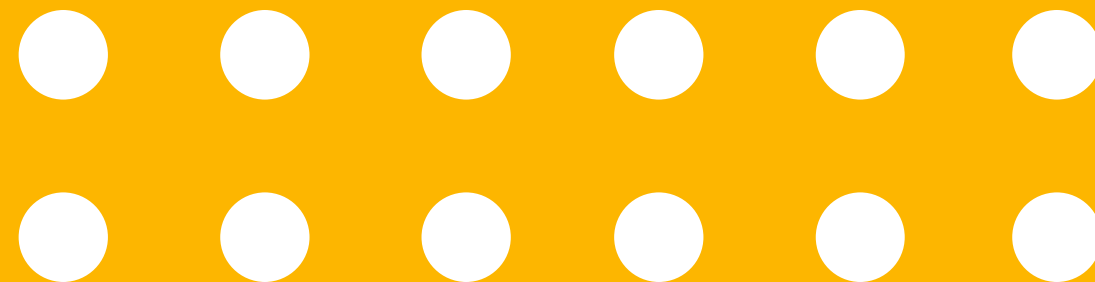
«ГОРОД ТВОРЧЕСКИХ ПРОФЕССИЙ»

- **Творческое пространство + отдых**
- **Кластеры профессий**
- **Профориентационные мероприятия**
- **Встречи с реальными представителями профессий**
- **Проектирование собственных мероприятий, выступлений**



ПРОБЛЕМА

- Однотипность концепции мероприятий при регулярном участии в смене (даже с учетом изменения темы или представителя профессии)
- Ограниченность вариантов (тематики) мероприятий
- Сложность в подборе мероприятий под конкретный возраст или запросы участников проекта



1. Организация деятельности «ПОДВОЖАТЫХ»



- Для участников, проявляющих повышенный интерес к личному участию в реализации и выдающиеся способности.
- Позволяет вовремя выявить и увлечь данным процессом детей, как правило, имеющих наиболее устойчивые представления о конкретной деятельности

2. Предотвращение однотипности мероприятий и их вариативности

Цель: создание единого информационного пространства, позволяющего самостоятельно (на основе выбранных фильтров) выбирать и проектировать собственный сценарий смены

КОНСТРУКТОР СМЕНЫ

Примерная визуализация

1. Адаптационный

- 1
- 2
- 3
- 4

2. Основной

- 1
- 2
- ...
- 10

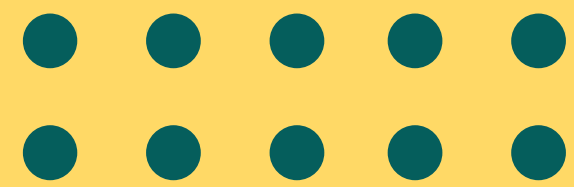
3. Итоговый

- 1
- 2
- 3
- 4

Перечень мероприятий:

- Квиз...
- Профориентационная встреча
- Квест-игра...
- Мастер-класс...
- Лекция...
- Практическое занятие...

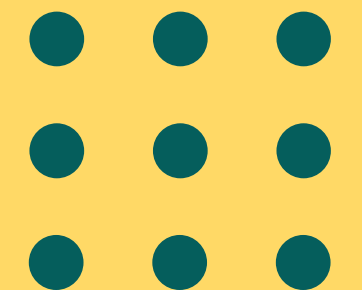
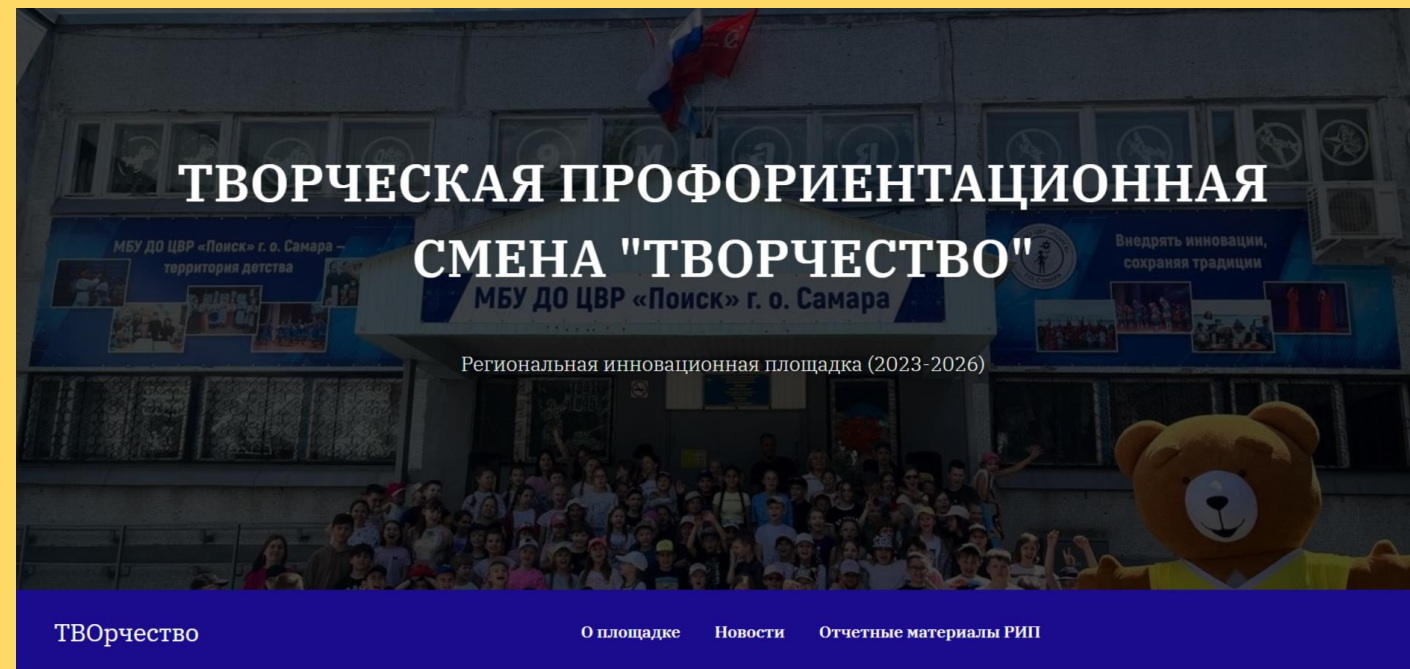
**при выборе типа мероприятия будут выдаваться несколько вариантов тематики и сценария*

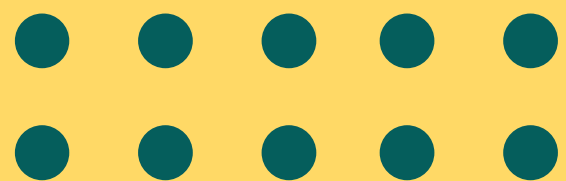


НА САЙТЕ ЦВР «ПОИСК» СОЗДАНА ПЕРСОНАЛЬНАЯ СТРАНИЦА РИП



ТАКЖЕ, ПО ИТОГАМ ПРОШЛОГО ГОДА РЕАЛИЗАЦИИ ПРОЕКТА, БЫЛ
СОЗДАН ПЕРСОНАЛЬНЫЙ САЙТ РИП





СПАСИБО ЗА ВНИМАНИЕ



Контактные данные для сотрудничества:

+79879589509

gldwskya@yandex.ru

Пенькова Юлия Дмитриевна, руководитель РИП

